

9h00
Départ du château :
- sortie plantes sauvages comestibles
et dégustation.

9h15
- RDV place de l'Herboux à Laurac-en-Vivaraix
en direction de Largentière 8.5 km.
- RDV mairie de Chassiers en direction de Largentière 7 km.
- RDV église de Sanilhac en direction de Largentière 9.5 km.
- RDV aire de loisirs d'Uzer en direction de Largentière 6 km.

10h00 - Du château au géosite des Fourniols
avec une géologue.
12h00 - Pot de l'amitié offert
par la mairie dans la cour du château.
12h30- 13h30 - Pique-nique tiré du sac.
13h30
- Randonnée commentée vers Chassiers en passant par
les Fourniols et la filature du Moulinet 6 km.
13h45 et 16h - Balade avec 2 ânes.
14h - Balade « Les Pollinisateurs : qui sont-ils ?
comment les accueillir ? ». Construction de refuges
à abeilles solitaires.
14h30
- Randonnée « les vieilles forêts :
comment préserver ces milieux ? »
15h00 - Visite commentée de Largentière.
15h30
- Randonnée sur les empreintes de reptiles du Trias.

Animations et randonnées accompagnées gratuites.
Réservations à l'OIT ou sur place.

TOUTE LA JOURNÉE
- Marché de producteurs
- Atelier plantes aromatiques et médicinales :
préparer ses plantes, réaliser du sel aux herbes et
un distributeur d'herbes aromatiques...
- Jeux en bois, animations, ateliers, Stands OIT, FFRP,
FRAPNA, LPO, « Vignobles & découvertes », PNR.
- Visite du géosite des Fourniols.
- Exposition « tout savoir sur le Géoparc ».
- Buvette.

CONTACT
OIT Val de Ligne : 04 75 89 33 30
tourisme@cc-valdeligne.fr
www.tourisme-valdeligne.fr

Largentière
21 mai

**Quatre territoires s'associent
pour vous accueillir pendant un
mois autour de la randonnée en
Cévennes d'Ardèche.**



Au programme :
**Balades et randonnées,
marchés de producteurs,
animations, concerts, expositions ...
le tout dans la convivialité
et un esprit familial.**

Pensez à vous munir de chaussures de marche
et à prendre de l'eau !



LE MOIS DE LA RANDO
En Cévennes d'Ardèche 2023

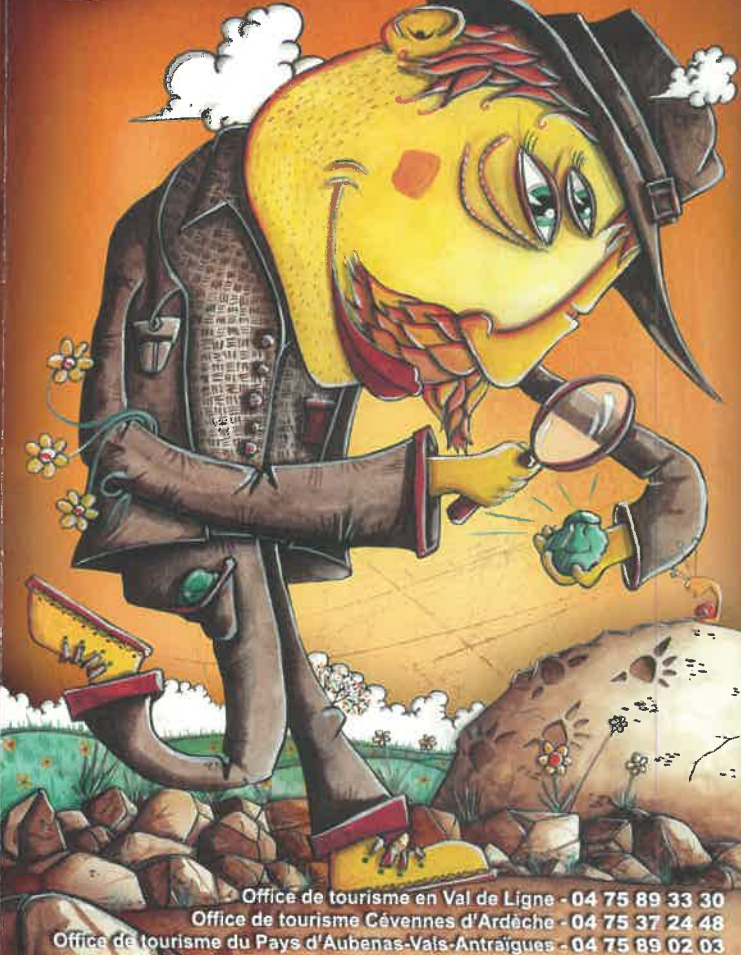
Balades et animations pour tous

1er mai
Sainte Marguerite Lafigère

7 mai
Dompnac

14 mai
Saint Julien du Serre

21 mai
Largentière



Office de tourisme en Val de Ligne - 04 75 89 33 30
Office de tourisme Cévennes d'Ardèche - 04 75 37 24 48
Office de tourisme du Pays d'Aubenas-Vais-Antraigues - 04 75 89 02 03

Illustration : FLEURY Eric - www.fleuryeric.com - Ne pas jeter sur la voie publique

Sainte Marguerite Lafigère

1er mai

9h

- RDV (Place de la Mairie/église).
- Accueil, café offert par la mairie.

9h30

- Départ des randonnées pédestres.
- Sentier des Mines avec Thomas Fabre (AMM)
3 kms (pas mal de dénivelé pour la distance).
- Le moulin de Soulié 6kms.
- E1 3.5kms.

10h30 et 14h

- Départ du biathlon
(4x2.3kms en fonction de la catégorie).

11h45

- Mots du Président CDC Pays des Vans en Cévennes et maire, verre de l'amitié.

12h à 13h30

- Restauration sur place (inscription au 06.42.55.70.00).
- buvette, repas tiré du sac...
- Animation musicale.

13h30

- Départ des randonnées pédestres.
- Le canal de l'Amouroux avec Thomas Fabre (AMM).
- Sentier de la Châtaigneraie. 4.5kms.
(avec visite de la brasserie « la Fée Reyrolles »).
- E1 3.5kms.

14h/16h

- Rando-Visite centrale électrique de Pied de Borne
(3 gpes de 10 pers, sur inscription).

Associations encadrant les randonnées : Les Trépaïres de Ste Marguerite Lafigère, les Caminaïres de St Paul le Jeune.

TOUTE LA JOURNEE

- Balade en Joëlettes (pour personnes à mobilité réduite).
- Stands de producteurs locaux.
- Promenade à cheval pour les enfants.
- Démonstration et initiation à la slack-line.
- Elec-2-roues, CDC Pays des Vans en Cévennes avec Natura2000 et Brigade Verte, Chassezac Sports Nature, SICTOBA, Pignon Libre, OT Cévennes d'Ardèche, CDRP, Les Associations de Ste Marguerite-Lafigère.

CONTACT

Mairie de Ste Marguerite-Lafigère : 04.66.69.86.75
OT Cévennes d'Ardèche : 04 75 37 24 48
www.cevennes-ardeche.com

8h30

- Accueil, inscriptions et café offert par la mairie.

8h45

- Boucle du Sentier des ondes 12,5 km.
- Plongez dans un bain de forêt à Granzial et découverte de la lauze, avec Benjamin Jouve – Aller/retour de 7 km.

9h00 (à la journée).

- Sentier des Lauzes – au départ de St Melany
15 km / inscription préalable.

9h30

- Boucle de Nouzaret 6,2 km.
- Tour du village et jardin du Clos du Pioule. 3,5 km.

10h

- Balade guidée sur le thème de la géologie et des roches.

10h30

- Tour du village, et jardin du Clos du Pioule. 3,5 km.

12h30

- Pique-nique, marché des producteurs locaux, buvette.

14h30

- Tour du village, et jardin du Clos du Pioule. 3,5 km.
- Boucle de Nouzaret 6,2 km.
- Boucle du circaète 7,2 km.
- Balade à la découverte de la Sueille.
- Découverte du VTT assistance électrique dans le piémont cévenol / inscription préalable.
- Ouvert à tous. Piste et route suivant le groupe.

TOUTE LA JOURNEE

- Marché de producteurs locaux et buvette,
- Animation musicale.
- OT Cévennes d'Ardèche.
- Exposition « Tout savoir sur le Geoparc » par le PNR, et « Présentation des charbonnières ».
- Jeux en bois.
- Stands : Bibliothèque, présentation du service de location de VAE de Saint Melany, CDRP07.

CONTACT

Office du tourisme Cévennes d'Ardèche : 04 75 37 24 48
www.cevennes-ardeche.com

Dompnac 7 mai

8h30

- Accueil et inscriptions, place du village.

8h45

- Boucle Vallées de l'Oise et du Sandron 17 km.
Prévoir pique-nique tiré du sac.

9h15

- Boucle Des traces dans la roche 7,3 km.

9h30

- Boucle La meulière 6,8 km.

10h

- Balade des Sauvages et comestibles.

12h

- Restauration sur place autour du four à pain.
Animation musicale ambiance jazz.

14h

- Boucle Des traces dans la roche 7,3 km.
- Boucle La meulière 6,8 km.
- Balade contée (Baludiques).

14h30

- Boucle La mine du Luol 3,2 km.
- Balade géologique.

Toutes les sorties sont accompagnées :
Ardèche Randonnées, Clapas, Chloé Gabrielli, Nicolas Grissoles, Teddy Bertrand.

Visites guidées :

- Du site des traces de dinosaure (9h45 et 14h30).
- De la brasserie Le Clap (à partir de 8h jusqu'à 13h).
- De l'église (11h et 13h30).

TOUTE LA JOURNEE

- Randos VTT - facile : 1h (à 9h et à 14h)
- sportif : 2h (à 10h30 et à 15h)

6 VTT disponibles sur place. Par sécurité : amenez le vôtre !

- Découverte de la course d'orientation.
- Ateliers : galat en laine feutrée, roches d'Ardèche, petit bijoux à partir de pierre,
- exposition « Tout savoir sur le Géoparc ».
- jeux en plein air, stands producteurs et partenaires.

CONTACT

CC du Bassin d'Aubenas : 04 75 94 36 58
www.bassin-aubenas.fr
OTI du Pays d'Aubenas-Vals-Antraigues : 04 75 89 02 03
www.aubenas-vals.com